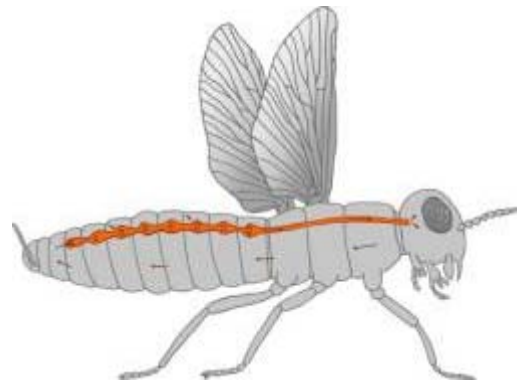


Name: _____ Klasse: _____

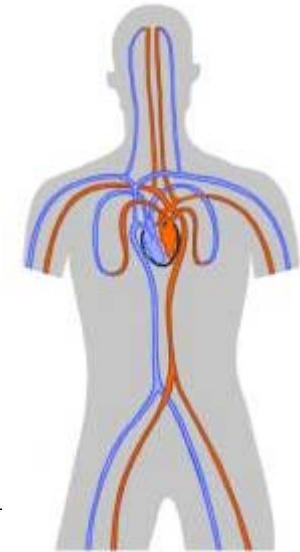
Insekten und Wirbeltiere im Vergleich:

Der Blutkreislauf



Insekt

**offener
Blutkreislauf**



Wirbeltier

**geschlossener
Blutkreislauf**

Erkläre mit Deinen eigenen Worten, warum man beim Insekt von einem offenen und beim Menschen von einem geschlossenen Blutkreislauf spricht!

Das Insektenblut = Hämolymphe transportiert im Gegensatz zum menschlichen Blut kaum Sauerstoff. Überlege Dir, was die Hämolymphe durch das Tier transportiert und notiere es in Stichworten.

Notiere, welche Nachteile ein offener Blutkreislauf gegenüber einem geschlossenen hat, wenn das Tier verletzt wird.

Überlege Dir, warum das menschliche Herz in zwei Hälften geteilt ist (mit je einer Vor- und einer Hauptkammer), und notiere die Antwort.

Rufe Dir den Weg des Blutes durch den menschlichen Körper in Erinnerung (Start: linke Hauptkammer)!

